

NAGYFESZÜLTSGŰ ALÁLLOMÁSI SZERELVÉNYEK

Csősín csatlakozó

(Kivonatos katalógus)

A katalógusban nem szereplő termékigény esetén forduljon irodánkhoz.



A katalógus használata

A táblázat tetején szerepel a szerelvény neve és, illetve alkalmazhatóságának felső feszültség határa.

A katalógus bal oldalán szereplő ábra szemlélteti a szerelvény kinézetét.

A szemléltető rajzon különböző betűkkel jelölt méretek a szerelvény kiválasztásához elengedhetetlen paramétereket jelölnék, melyek a táblázatból mm-ben olvashatók ki.

A kiválasztott méreteknek megfelelő szerelvényt a táblázatban szereplő 9 jegyű számmal lehet megrendelni. Természetesen egy rendelési számhoz csak a sorban mellette felsorolt méretadatok tartoznak.

A rajzon szereplő betűjelölések magyarázata:

Az „A” és „B” betűk a csatlakozóba beköthető sodronyok és csapok minimális és maximális átmérőjét mutatják.

„C” két sodrony távolsága

„D1” , „D2” a lapos csatlakozó felületének nagysága

„E” a csősín vagy sodrony középpontjának magassága

„F” a lemez vastagsága

„G” , „H” a csatlakozó felület hossza

„G1” , „H1” két bilincses szorítás esetén a csatlakozó felület hossza

„G2” , „H2” három bilincses szorítás esetén a csatlakozó felület hossza

Sodrony csatlakoztatása esetén mindig 3-as szorítást kell alkalmazni a megfelelő érintkezési felület és átmeneti ellenállás érdekében.

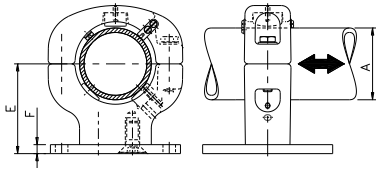
Két bilincses csatlakozást csak olyan csap esetén kell alkalmazni aminek hossza nem éri a három bilincses csatlakozó hosszát.

Rendelésnél meg kell adni a rendelési számot a csatlakozó sodronyok és/vagy csap átmérőjét, a csap anyagát (réz vagy alumínium), lapos csatlakozó esetén a felfogatáshoz szükséges furatok átmérőjét és a furatok egymáshoz mért távolságát.

Réz csap esetén figyelembe kell venni a csap és a szerelvény közt lévő cupal lemez vastagságát ami átmérőben +2 mm-t jelent. Tehát a rézcsap átmérője +2mm kisebbnek vagy egyenlőnek kell lennie a szerelvénybe csatlakoztatható maximális átmérőnél.

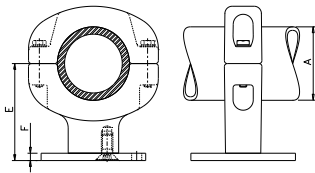
Ha bármilyen problémája vagy kérdése lenne forduljon bizalommal irodánkhoz.

Dilatációs csősín tartó

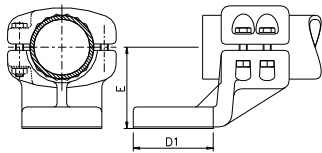


Rendelési szám	A	E	F
158 823 824	80	100	10
195 849 002	100	100	10
158 160 001	160	150	10
158 823 826 söntfójtóhoz	80	100	10 AI

Fix csősín tartó

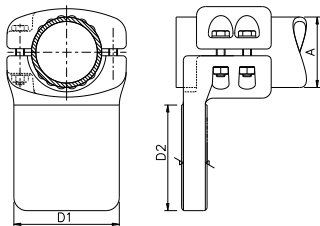
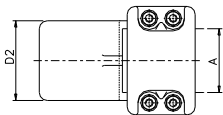


Rendelési szám	A	E	F
197 090 003	80	100	10
157 751 752	100	100	10
197 160 001	160	150	10
197 090 006 söntfójtóhoz	80	100	10 AI
197 090 050	48-80	100	10



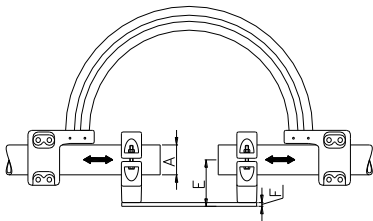
Lapos fix csősín csatlakozó

Rendelési szám	A	E	D1	D2
197 090 002	80	100	100	100
170 247 002	100	110	100	100



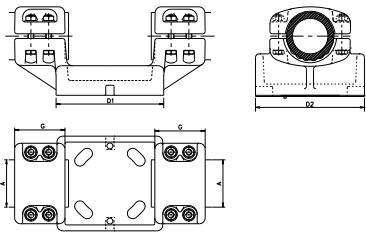
Lapos T csősín csatlakozó

Rendelési szám	A	D1	D2
197 288 001	80	120	120



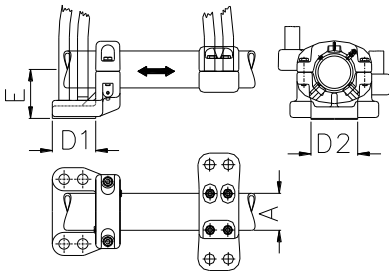
Dilatációs csősín összekötő

Rendelési szám	A	E	F
195 350 000	80	100	10
158 710 100	100	120	10



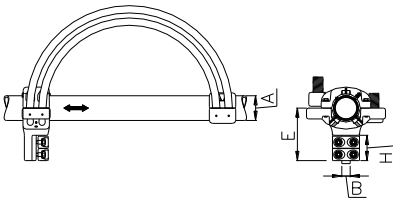
Fix csősin összekötő

Rendelési szám	A	G	D1	D2
159 457 010	80	85	185	185
170 348 001	100	85	185	185



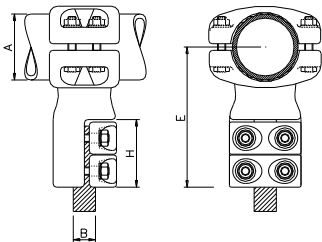
Lapos dilatációs csősin csatlakozó

Rendelési szám	A	E	D1	D2
158 585 586	80	100	100	100
195 794 002	100	120	100	100



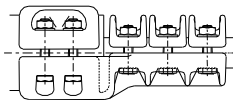
Dilatációs csősin csatlakozó

Rendelési szám	A	B	E	H
199 819 000	80	27-33	170	82



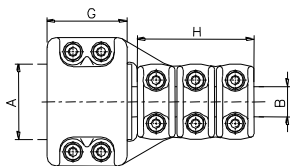
T csősin csatlakozó

Rendelési szám	A	B	E	H
199 819 003	80	27-33	170	82



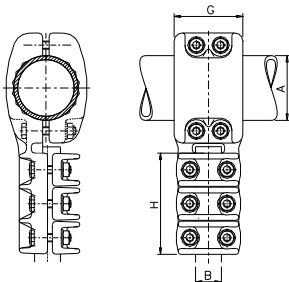
Egyenes csősin csatlakozó

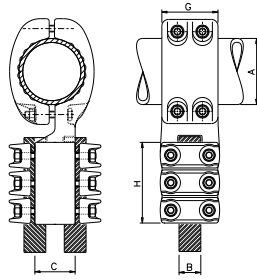
Rendelési szám	A	B	G	H
159 631 632	80	22-33	85	124



T csősin csatlakozó

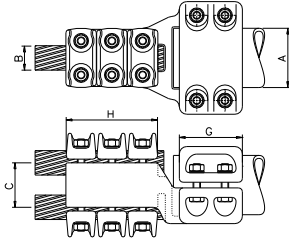
Rendelési szám	A	B	G	H
146 426 427	80	22-33	85	124
146 426 100	100	22-33	85	124
199 861 001	125	22-33	85	124
159 197 198	160	22-33	85	124





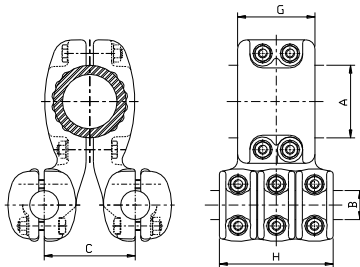
T csősín dupla csatlakozó

Rendelési szám	A	B	C	G	H
197 617 002	80	22-33	45	85	124
197 806 001	100	32-43	60	85	124



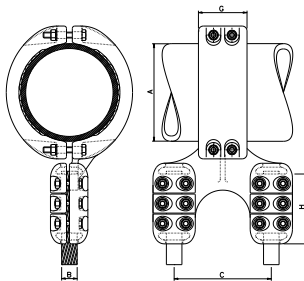
Egyenes csősín dupla csatlakozó

Rendelési szám	A	B	C	G	H
195 977 002	80	22-33	60	85	124



245kV-os párhuzamos csősín dupla csatlakozó

Rendelési szám	A	B	C	G	H
158 536 536	80	22-33	100	85	124



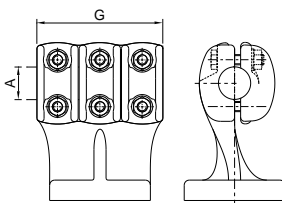
420kV-os T csősín dupla csatlakozó

Rendelési szám	A	B	C	G	H
196 360 010	160	23-33	200	85	124
196 360 200	200	23-33	200	85	124



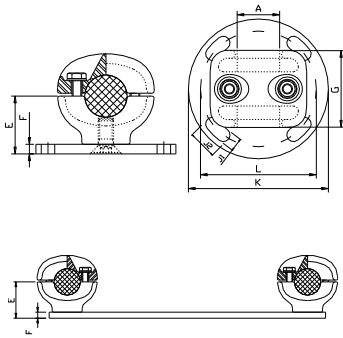
420 kV-os párhuzamos csősín dupla csatlakozó

Rendelési szám	A	B	C	G	H
195 740 002	200	23-33	200	85	124
195 160 001	160	23-33	200	85	124



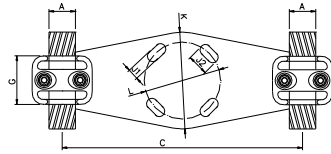
Lapos T sodronytartó csatlakozó

Rendelési szám	A	E	F	G
160 221 221	22-33	115	10	124



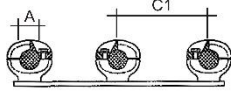
1-es sodrony tartó

Rendelési szám	A	E	F	G
195 769 001	30-43	60	10	80
113 842 001	32-50	60	10	67
195 769 003	15-43	50	10	



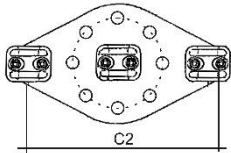
2-es sodrony tartó

Rendelési szám	A	E	F	G
195 769 020	30-43	60	10	80
113 842 020	32-50	60	10	67



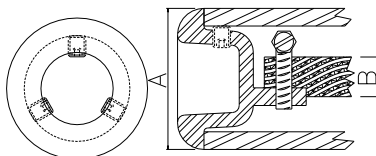
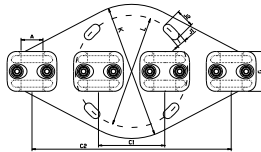
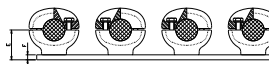
3-as sodrony tartó

Rendelési szám	A	C1	C2
113 842 030	30-50	200	400



4-es sodrony tartó

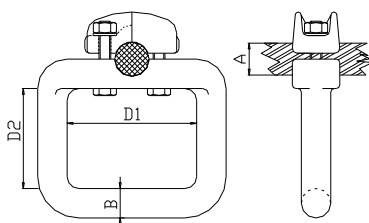
Rendelési szám	A	E	F	G
195 769 040	30-43	60	10	80
113 842 040	32-50	60	10	67



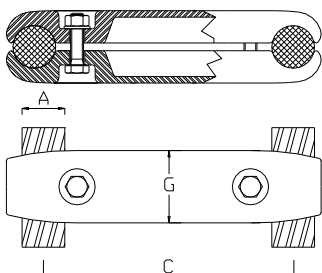
Csősapka

Rendelési szám	A	B
152 021 080	80	Max 22,5
152 021 100	100	33

Földelő csatlakozó



Rendelési szám	A	B	D1	D2
360 365 020	16-23	20	80	85
360 365 005	22-33	25	110	85
360 365 030	51-80	30	140	85
360 365 100	100	30	107	100



2-es kötegvezető távtartó

Rendelési szám	A	C	G
161 990 001	32-33	100	50
194 098 200	32-33	200	50
194 098 400	32-33	400	50