

## NAGYFESZÜLTSGŰ ALÁLLOMÁSI SZERELVÉNYEK

245 kV-ig

(Kivonatos katalógus)

A katalógusban nem szereplő termékigény esetén forduljon irodánkhoz.



## A katalógus használata

A táblázat tetején szerepel a szerelvény neve és, illetve alkalmazhatóságának felső feszültség határa.

A katalógus bal oldalán szereplő ábra szemlélteti a szerelvény kinézetét.

A szemléltető rajzon különböző betűkkel jelölt méretek a szerelvény kiválasztásához elengedhetetlen paramétereket jelölnek, melyek a táblázatból mm-ben olvashatók ki.

A kiválasztott méreteknek megfelelő szerelvényt a táblázatban szereplő 9 jegyű számmal lehet megrendelni.

Természetesen egy rendelési számhoz csak a sorban mellette felsorolt méretadatok tartoznak.

A rajzon szereplő betűjelölések magyarázata:

Az „A” és „B” betűk a csatlakozóba beköthető sodronyok és csapok minimális és maximális átmérőjét mutatják.

„C” két sodrony távolsága

„D1” , „D2” a lapos csatlakozó felületének nagysága

„E” a csősin vagy sodrony középpontjának magassága

„F” a lemez vastagsága

„G” , „H” a csatlakozó felület hossza

„G1” , „H1” két bilincses szorítás esetén a csatlakozó felület hossza

„G2” , „H2” három bilincses szorítás esetén a csatlakozó felület hossza

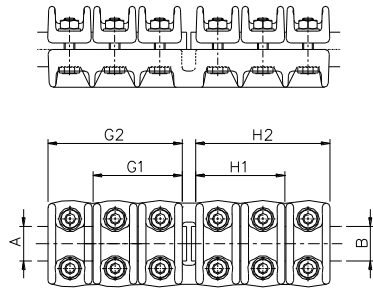
Sodrony csatlakoztatása esetén mindig 3-as szorítást kell alkalmazni a megfelelő érintkezési felület és átmeneti ellenállás érdekében.

Két bilincses csatlakozást csak olyan csap esetén kell alkalmazni aminek hossza nem éri a három bilincses csatlakozó hosszát.

Rendelésnél meg kell adni a rendelési számot a csatlakozó sodronyok és/vagy csap átmérőjét, a csap anyagát (réz vagy alumínium), lapos csatlakozó esetén a felfogathoz szükséges furatok átmérőjét és a furatok egymáshoz mért távolságát.

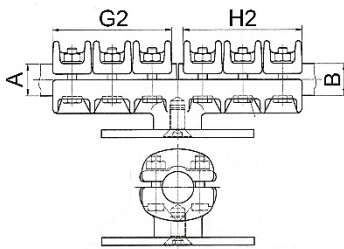
Réz csap esetén figyelembe kell venni a csap és a szerelvény közt lévő cupal lemez vastagságát ami átmérőben +2 mm-t jelent. Tehát a rézcsap átmérője +2mm kisebbnek vagy egyenlőnek kell lennie a szerelvénybe csatlakoztatható maximális átmérőnél.

Ha bármilyen problémája vagy kérdése lenne, forduljon bizalommal irodánkhoz.



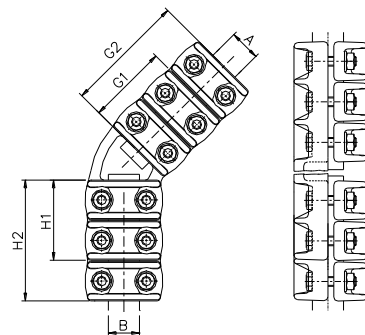
## 245 kV-os egyenes csatlakozó

Rendelési szám	A	B	G2	H1	H2
140 283 001	22-33	22-33	124		124
140 251 252	22-33	22-33	124	82	
145 706 707	22-33	32-43	124		124
145 706 708	22-33	32-43	124	82	
145 706 750	22-33	47-60	124		124



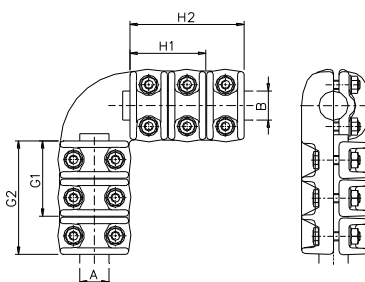
## 245 kV-os egyenes csatlakozó

Rendelési szám	A	B	G2	H2
140 283 050	22-33	22-33	124	124



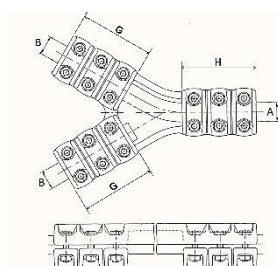
## 245 kV-os 45°-os csatlakozó

Rendelési szám	A	B	G2	H1	H2
140 333 334	22-33	22-33	124		124
140 333 335	22-33	22-33	124	82	
145 738 739	32-43	22-33	124		124
145 738 740	32-43	22-33	124	82	
145 738 750	47-60	22-33	124		124



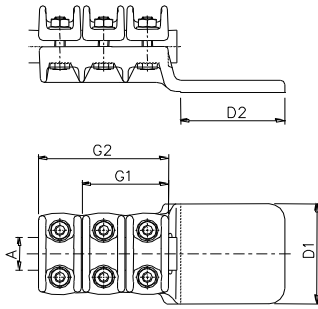
## 245 kV-os 90°-os csatlakozó

Rendelési szám	A	B	G1	G2	H2
140 367 368	22-33	22-33		124	124
140 367 369	22-33	22-33	82		124
140 090 091	33-43	13-33		143	143
145 876 877	32-43	22-33		124	124
145 876 878	32-43	22-33	82		124
145 876 850	47-60	22-33	124		124



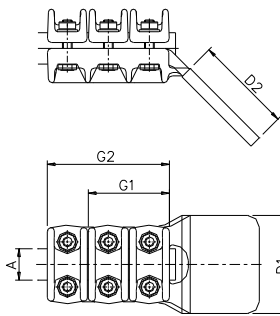
## 245 kV-os lapos „y” csatlakozó

Rendelési szám	A	B	G	H
160 100 100	22-33	22-33	124	124



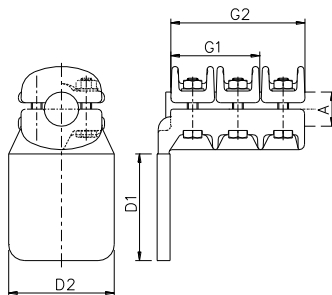
## 245 kV-os lapos egyenes csatlakozó

Rendelési szám	A	G2	D1	D2
146 036 037	16-23	115	100	100
158 088 089	22-33	124	100	100
155 561 562	22-33	124	125	125
196 299 002	29-43	124	100	100
197 328 417	39-50	124	120	120
156 457 125	48-63	124	125	125
245 125 072	63-75	124	125	125



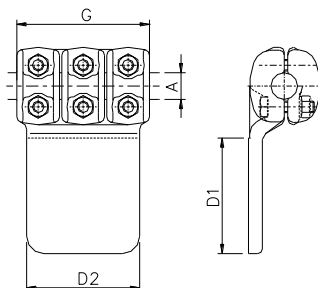
## 245 kV-os 45°-os lapos csatlakozó

Rendelési szám	A	G2	D1	D2
146 104 105	16-23	115	100	100
146 106 107	22-33	124	100	100
146 106 125	22-33	124	125	125



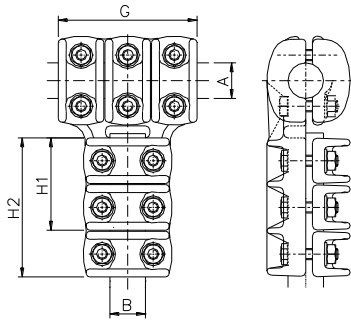
## 245 kV-os 90°-os lapos csatlakozó

Rendelési szám	A	G2	D1	D2
158 090 001	22-33	124	100	100
158 090 125	22-33	124	125	125
156 090 125	48-63	124	125	125
245 090 072	63-75	124	125	125
158 090 002	32-43	124	100	100



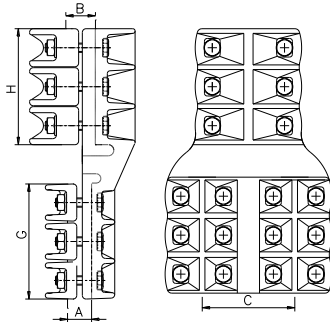
## 245 kV-os lapos T csatlakozó

Rendelési szám	A	G	D1	D2
146 218 219	16-23	115	100	100
146 220 221	30-33	124	100	100



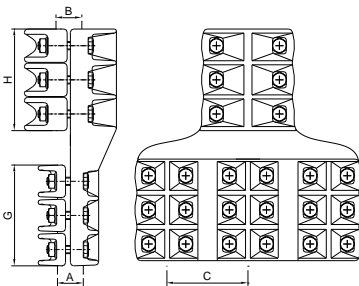
## 245 kV-os T csatlakozó

Rendelési szám	A	B	G	H2
140 615 001	22-33	22-33	124	124
146 400 401	22-33	32-43	124	124
146 400 063	20-43	48-63	124	124



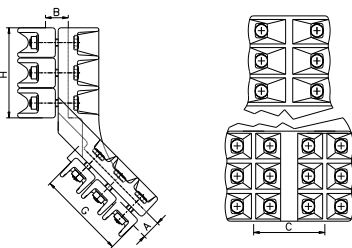
## 245 kV-os egyenes dupla csatlakozó

Rendelési szám	A	B	C	G	H
159 087 100	22-33	30-63	100	124	124



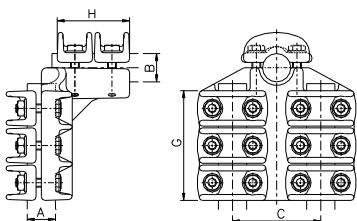
## 245 kV-os tripla csatlakozó

Rendelési szám	A	B	C	G	H
245 168 333	22-33	30-63	100	124	124



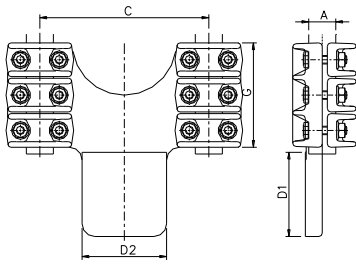
## 245 kV-os 45°-os dupla csatlakozó

Rendelési szám	A	B	C	G	H
156 775 100	22-33	30-63	100	124	124



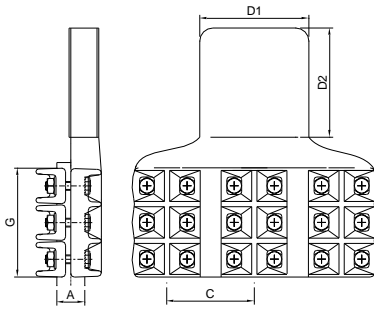
## 245 kV-os 90°-os dupla csatlakozó

Rendelési szám	A	B	C	G	H
140 819 820	22-33	22-33	100	124	82
140 819 100	22-33	30-63	100	124	124



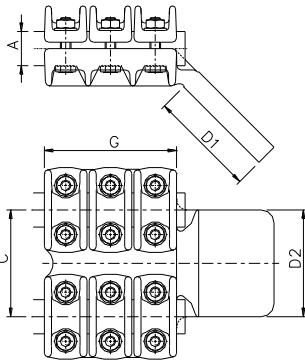
## 245 kV-os lapos egyenes dupla csatlakozó

Rendelési szám	A	C	D1	D2	G
158 813 814	22-33	100	100	100	124
158 813 125	22-33	100	125	125	124
196 868 001	22-33	200	100	100	124



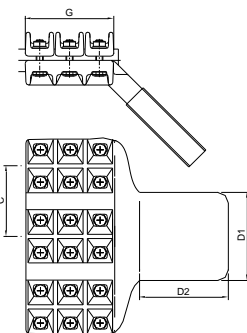
## 245 kV-os lapos egyenes tripla csatlakozó

Rendelési szám	A	C	D1	D2	G
245 125 333	22-33	100	125	125	124



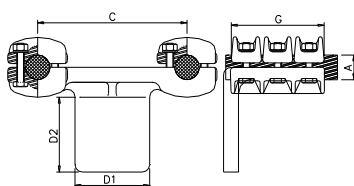
## 245 kV-os lapos 45°-os dupla csatlakozó

Rendelési szám	A	C	D1	D2	G
159 786 787	22-33	100	100	100	124



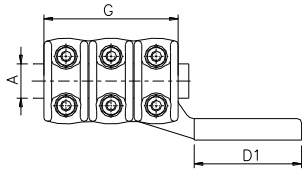
## 245 kV-os lapos 45°-os tripla csatlakozó

Rendelési szám	A	C	D1	D2	G
245 045 333	22-33	100	125	125	124



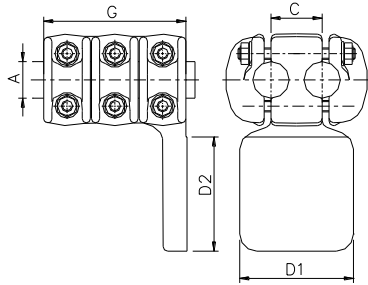
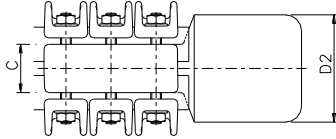
## 245 kV-os lapos 90°-os dupla csatlakozó

Rendelési szám	A	C	D1	D2	G
159 788 789	22-33	100	100	100	124
195 728 001	22-33	200	100	100	124
197 814 002	32-43	100	100	100	124
195 728 002	22-33	160	100	100	124



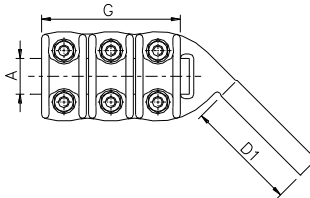
## 245 kV-os lapos dupla csatlakozó

Rendelési szám	A	C	D1	D2	G
156 573 574	30-33	45	100	100	124



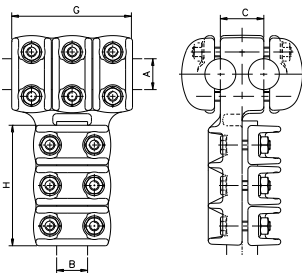
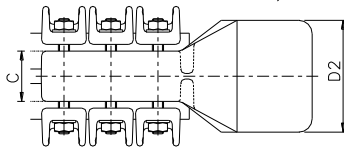
## 245 kV-os lapos 90°-os dupla csatlakozó

Rendelési szám	A	C	D1	D2	G
158 010 011	19-33	45	100	100	124



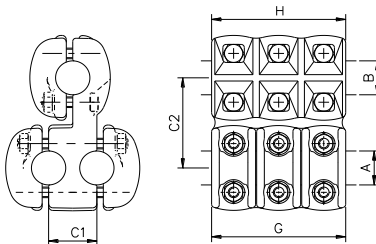
## 245 kV-os lapos 45°-os dupla csatlakozó

Rendelési szám	A	C	D1	D2	G
195 943 002	22-33	45	100	100	124



## 245 kV-os T dupla csatlakozó

Rendelési szám	A	B	C	G	H
141 109 001	22-33	22-33	45	124	124



## 245 kV-os párhuzamos dupla csatlakozó

Rendelési szám	A	B	C1	C2	G	H
140 695 896	22-33	22-33	45	85	124	124